

# Instructions de maintenance PSK PORTAL 160

Toutes les pièces mentionnées ici  
doivent être graissées ou huilées!

N'utiliser **que** de la graisse ou de  
l'huile exempte d'acide ou de résine.



= Endroits à graisser



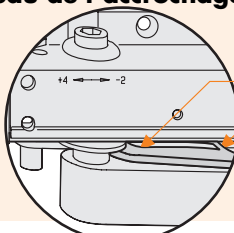
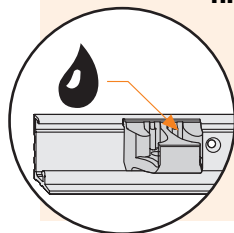
= Rouleaux excentriques réglables



= Rouleaux S-ES réglables

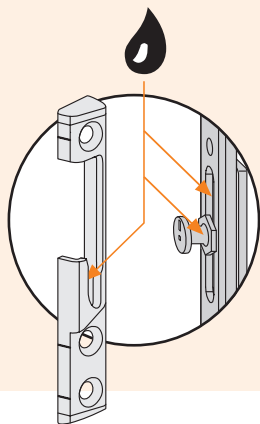


= Pièces assurant la sécurité au  
niveau de l'accrochage du vantail

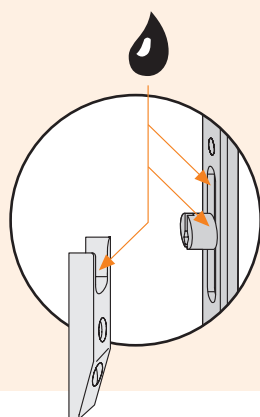


# Bois

Gâche rouleau S-ES

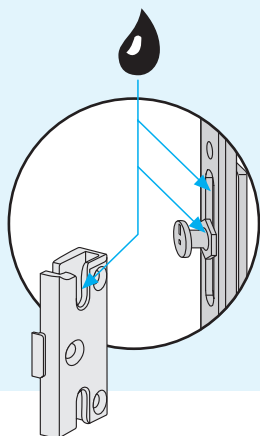


Gâche rouleau 56

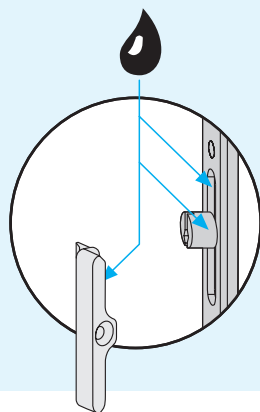


# PVC

Gâche rouleau S-ES



Gâche rouleau 56



## Points à respecter:

Votre châssis coulissant à translation est équipé de ferrure SIEGENIA-AUBI de qualité. Afin que le fonctionnement de notre ferrure reste intact, les instructions d'entretien suivantes doivent être exécutées au moins **une fois par an**:

1. Graisser ou huiler toutes les pièces en friction ainsi que les points de verrouillage (🔑).
2. N'utiliser **que** de la graisse ou de l'huile exempte d'acide ou de résine.
3. Contrôler les pièces d'accrochage du vantail, assurant la sécurité (🚫) et, au besoin, faire changer les vis ou les pièces en cas d'usure.
4. Nettoyer vos châssis coulissants à translation **en n'utilisant que** des produits doux, à PH neutre, sous forme diluée. N'utiliser en aucun cas de produits d'entretien ou à récurer agressifs, à base d'acide, ceux-ci pouvant attaquer le revêtement de protection anticorrosion des pièces.

De plus, il est recommandé, pour conserver la qualité de la surface des pièces, de respecter les mesures suivantes:

5. Traiter les surfaces des ferrures, après nettoyage, avec de l'huile exempte de silicone ou d'acide, par ex. avec de l'huile de machine à coudre.

### **Attention! danger d'accident dans le cas de dysfonctionnement.**

Ne plus manoeuvrer le châssis coulissant à translation, mais le sécuriser et le faire réparer. Les travaux suivants doivent être accomplis par un menuisier:

- le remplacement de pièces de la ferrure
- le décrochage et l'accrochage du vantail coulissant
- le réglage des pièces.

Il est **interdit** d'utiliser des matières isolantes ou autres matériaux à base d'acides sur le châssis coulissant à translation ou dans son environnement proche. Le contact direct avec des matières isolantes ou avec des dérivés peut attaquer le revêtement de la ferrure. Pour tout traitement de surface, par ex. laquage ou lasure, sur châssis coulissant à translation, les pièces de la ferrure doivent être protégées, ceci également contre la pollution.

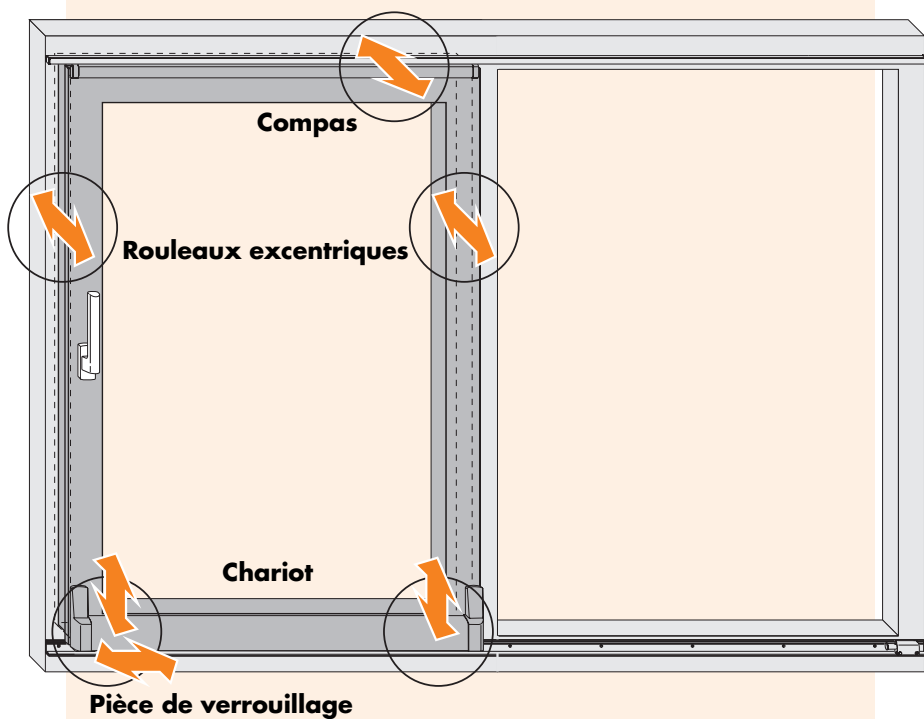
Ces directives concernent tous les types de ferrures et de fenêtres, que nous n'avons pas jugés utile de citer en détail sur ce document.

Votre menuisier:



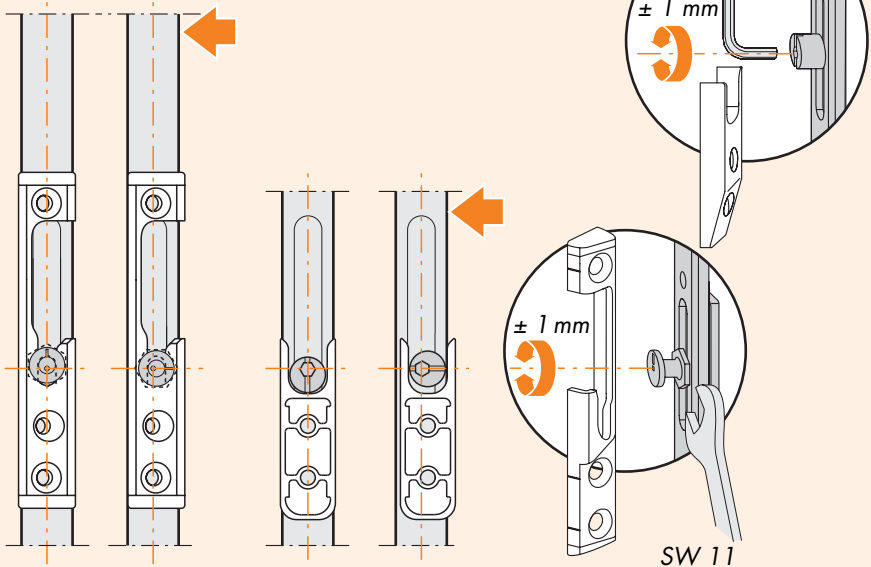
## Possibilités de réglage

Les réglages suivants sont à faire **uniquement** par un menuisier:



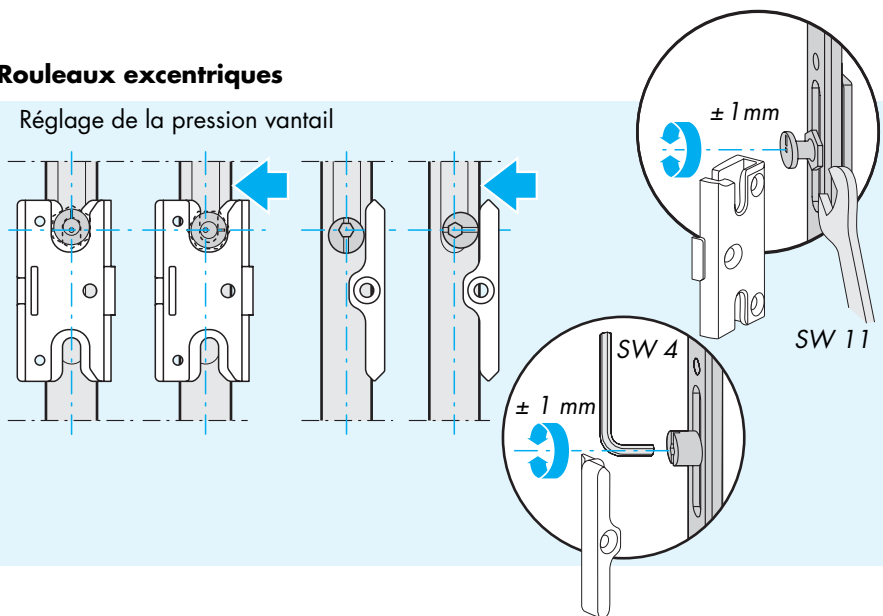
## Rouleaux excentriques

Réglage de la pression vantail



## Rouleaux excentriques

Réglage de la pression vantail



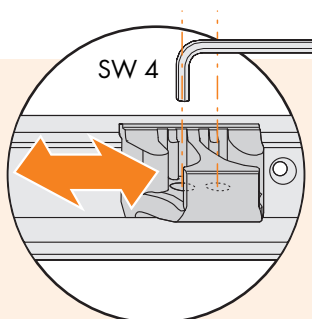
# Pièces réglables

## Pièce de verrouillage

### Réglage latéral

Pour centrer le vantail:

- Desserer les vis hexagonales
- Déplacer la gâche latéralement
- Resserrer les vis hexagonales  
(couple de serrage 4 - 4,5 Nm)



## Chariot

